

629 Umnutzung Altes Schützenhaus

Kat. Nr. 3275, Ursprung, 8450 Andelfingen

Bauprojekt

3300 Fassadenansichten

Mst : 1:100

Index :

± 0.00 = 415.90 m ü. M. OK FB EG

Format : 63 / 29.7

Gez. : km

Dat. : 16.01.24

Ruedi Zehnder GmbH Architektur | Baubiologie | Baukultur

Gernstrasse 18, 8409 Winterthur 052 242 22 21 | www.ruedizehnder.ch

Legende:

- Bestehend
- Abbruch
- Neu

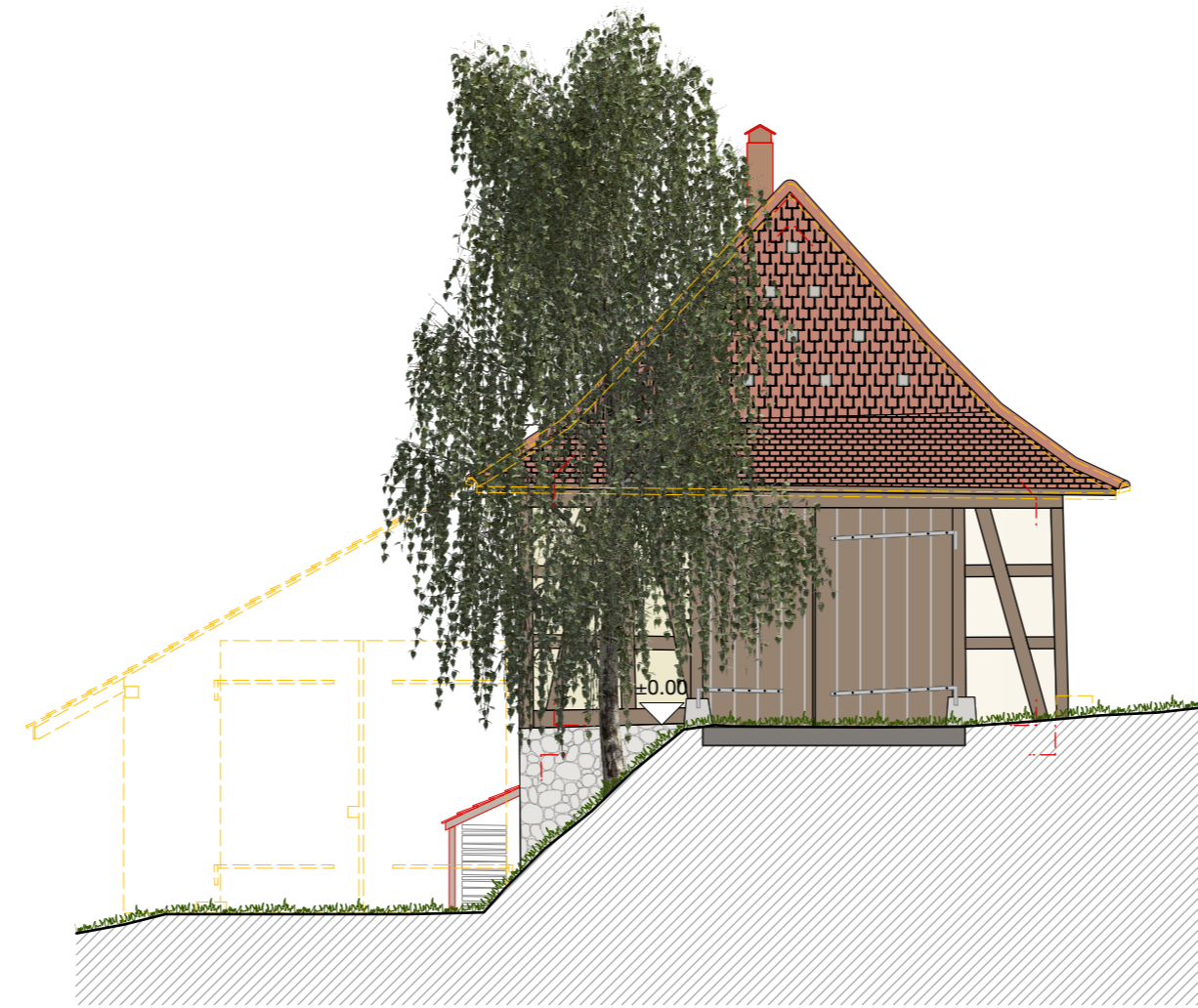
Ort, Datum:

Grundeigentümer / Bauherrschaft:

Genossenschaft Mülibach Andelfingen
Obermühlestrasse 11
8450 Andelfingen

Projektverfasser:

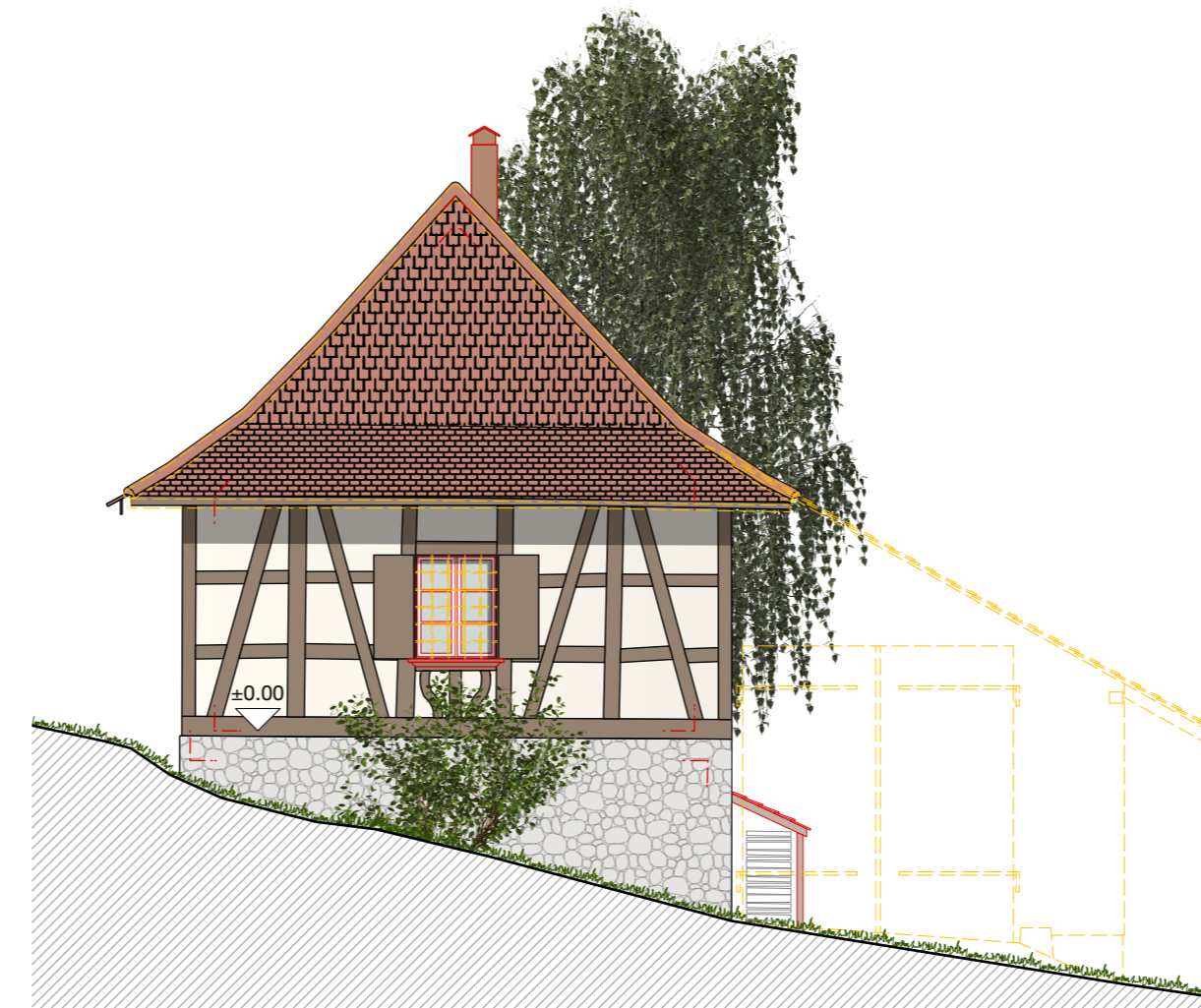
Ruedi Zehnder GmbH
Architektur | Baubiologie | Baukultur
Gernstrasse 18, 8409 Winterthur
Tel.: 052 242 22 21
www.ruedizehnder.ch



Nordwest-Fassade



Südwest-Fassade



Südost-Fassade



Nordost-Fassade

629 Umnutzung Altes Schützenhaus

Kat. Nr. 3275, Ursprung, 8450 Andelfingen

Bauprojekt

3200 Schnitte

Mst : 1:100

Index :

± 0.00 = 415.90 m ü. M. OK FB EG

Format : DIN A3

Gez. : km Dat. : 16.01.24

Ruedi Zehnder GmbH Architektur | Baubiologie | Baukultur

Gernstrasse 18, 8409 Winterthur 052 242 22 21 | www.ruedizehnder.ch

Legende:

-  Bestehend
-  Abbruch
-  Neu

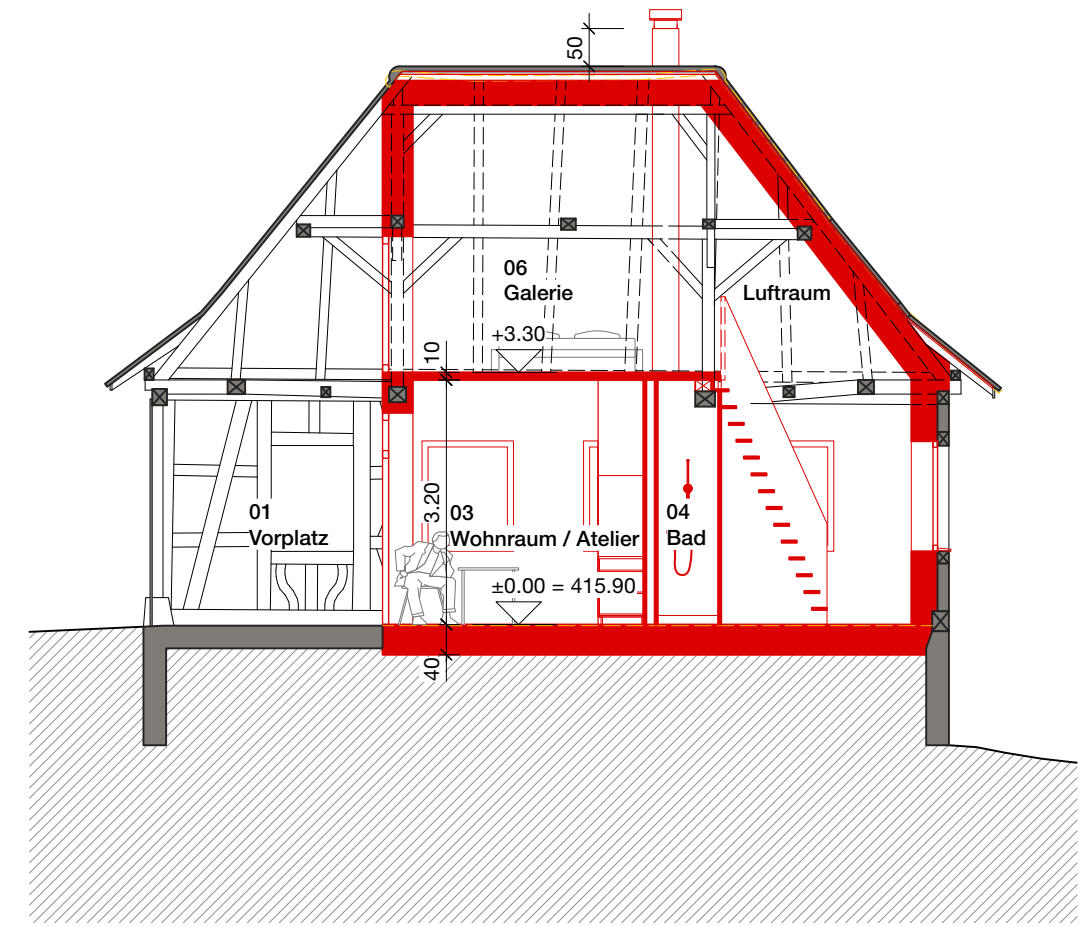
Ort, Datum:

Grundeigentümer / Bauherrschaft:

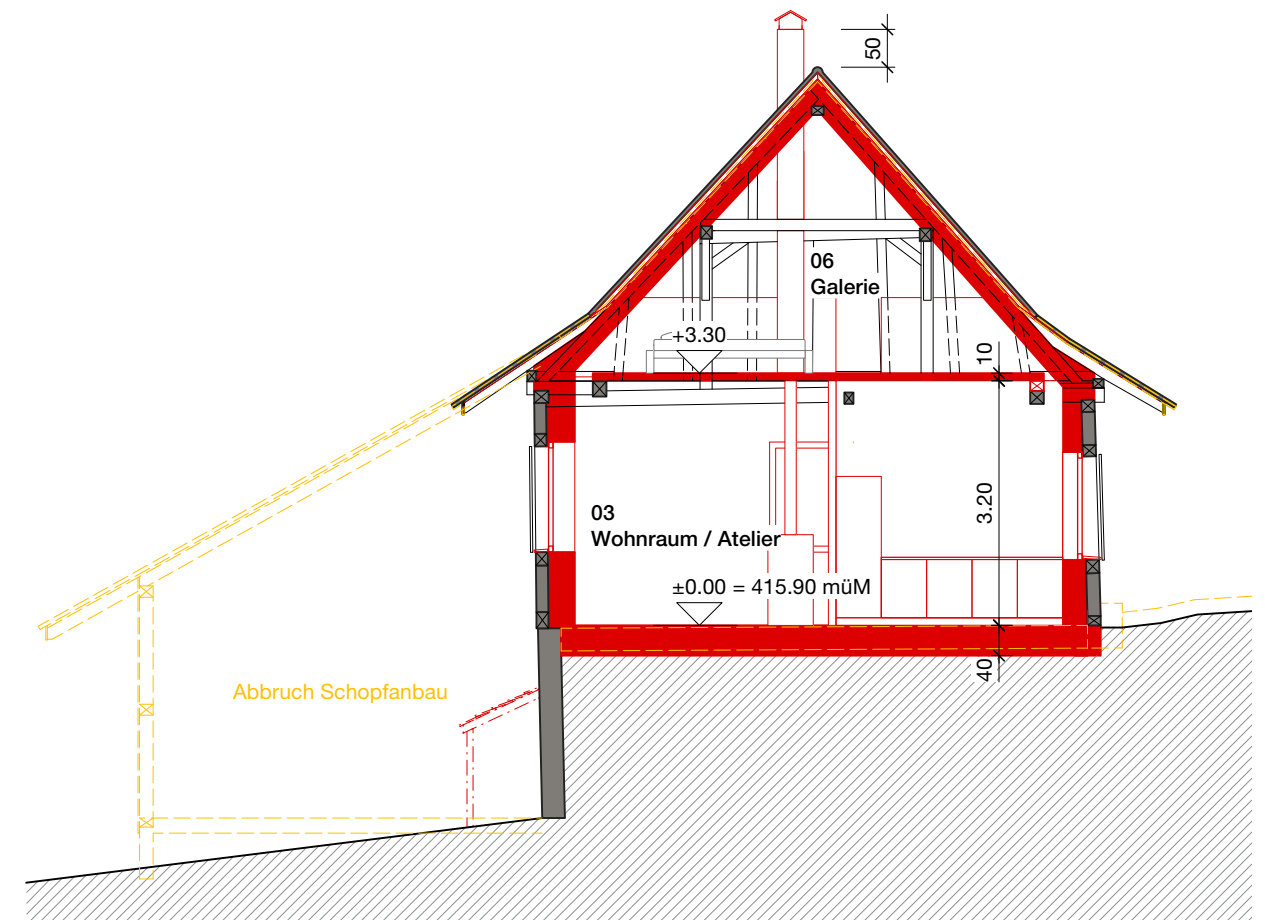
Genossenschaft Mülibach Andelfingen
Obermühlestrasse 11
8450 Andelfingen

Projektverfasser:

Ruedi Zehnder GmbH
Architektur | Baubiologie | Baukultur
Gernstrasse 18, 8409 Winterthur
Tel.: 052 242 22 21
www.ruedizehnder.ch



Schnitt A



Schnitt B

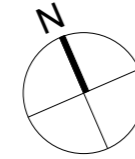
3100 Grundrisse Mst : 1:100 Index :

± 0.00 = 415.90 m ü. M. OK FB EG Format : 63 / 29.7 Gez. : km Dat. : 16.01.24

Ruedi Zehnder GmbH Architektur | Baubiologie | Baukultur Gernstrasse 18, 8409 Winterthur 052 242 22 21 | www.ruedizehnder.ch

Legende:

- Bestehend
- Abbruch
- Neu



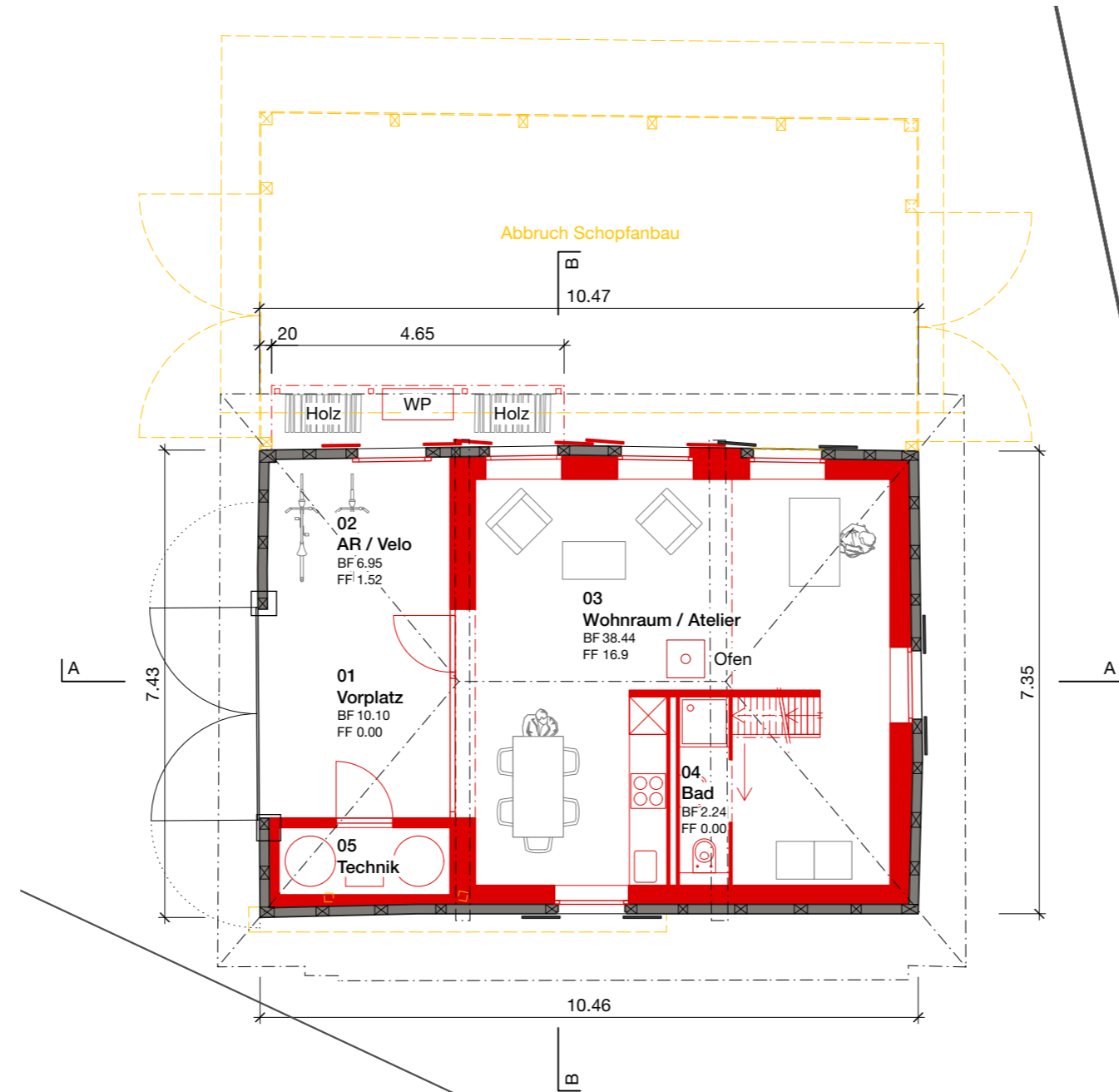
Ort, Datum:

Grundeigentümer / Bauherrschaft:

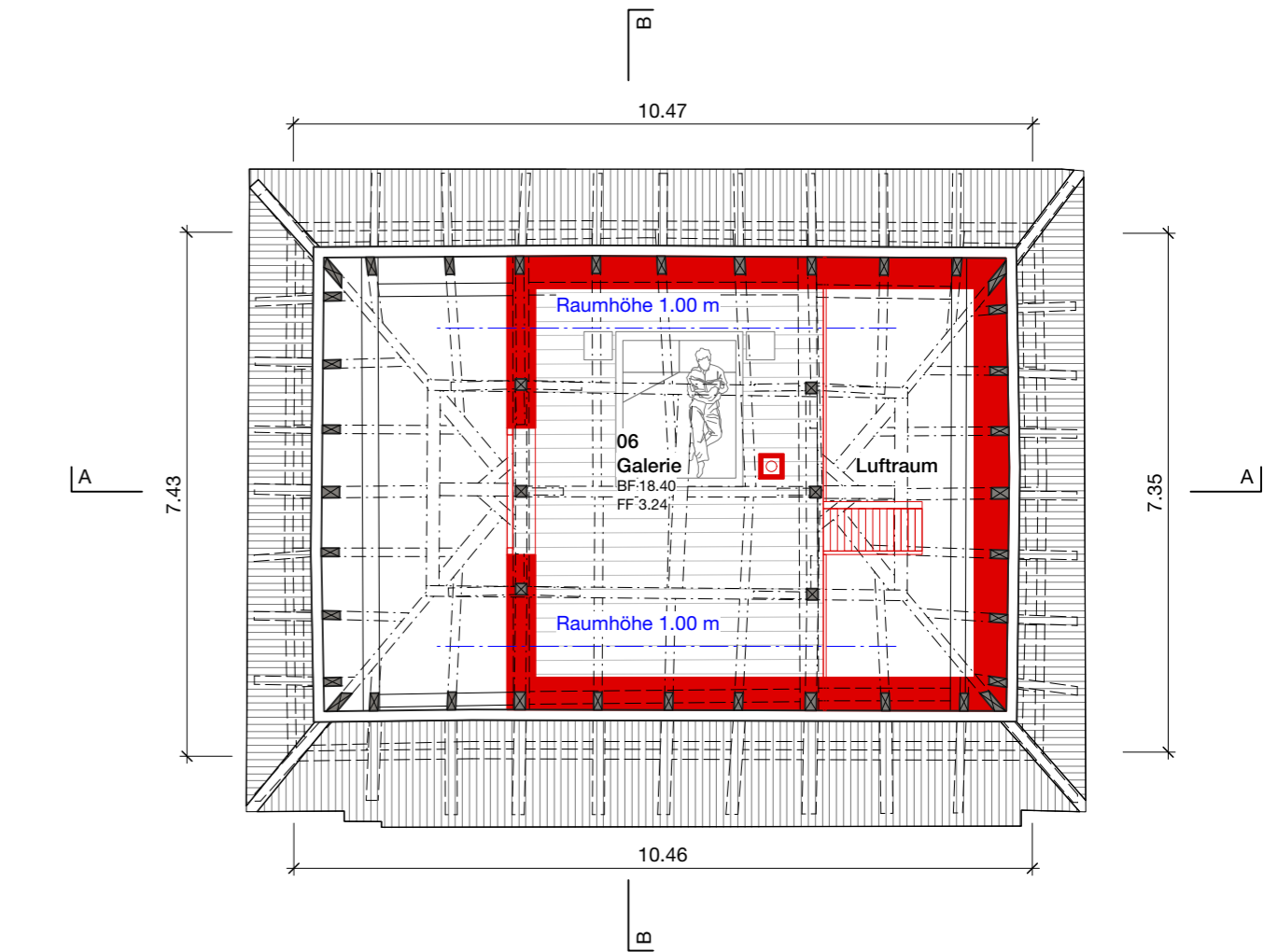
Genossenschaft Mülibach Andelfingen
Obermühlestrasse 11
8450 Andelfingen

Projektverfasser:

Ruedi Zehnder GmbH
Architektur | Baubiologie | Baukultur
Gernstrasse 18, 8409 Winterthur
Tel.: 052 242 22 21
www.ruedizehnder.ch



Grundriss Erdgeschoss



Grundriss Dachgeschoss

629 Umnutzung Altes Schützenhaus

Kat. Nr. 3275, Ursprung, 8450 Andelfingen

Bauprojekt

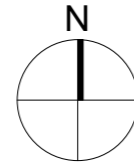
3020 Umgebung Mst : 1:200 Index :

± 0.00 = 415.90 m ü. M. OK FB EG Format : 63 / 29.7 Gez. : km Dat. : 16.01.24

Ruedi Zehnder GmbH Architektur | Baubiologie | Baukultur Gernstrasse 18, 8409 Winterthur 052 242 22 21 | www.ruedizehnder.ch

Legende:

- Bestehend
- Abbruch
- Neu



Ort, Datum:

Grundeigentümer / Bauherrschaft:

Genossenschaft Mülibach Andelfingen
Obermühlestrasse 11
8450 Andelfingen

Projektverfasser:

Ruedi Zehnder GmbH
Architektur | Baubiologie | Baukultur
Gernstrasse 18, 8409 Winterthur
Tel.: 052 242 22 21
www.ruedizehnder.ch

